



支援・情報部会

～令和7年度事業報告～

活動方針

- まちづくり協議会の活動内容や地域の旬な情報を集めて、発信することにより地域活性化を図る。
- 他団体・事業者との連携を図り、地域の魅力創出策を企画し、その活動を支援する。

具体的な活動

- 情報発信⇒あらかわらばん、ホームページ、各種SNS
- 他団体との活動及び連携、イベント支援
⇒あらかわごつつおプロジェクト（食生活改善推進員）
- 情報収集⇒取材を通して、地域団体や事業者と関係を構築



◆まちづくり広報誌
「あらかわらばん」

まちづくり広報誌『あらかわらばん』

・毎月15日に発行。6～8頁構成。

- ▶ 部会員が協力し、取材や編集作業に臨み、地域の旬なネタや、イベント紹介などを行いました。
- ▶ 部会員が自分の特技を活かしたコーナーを担当し、荒川地区の事業所や団体などを積極的に取り上げ、地域全体が元気になる広報活動を展開しました。
- ▶ 広報誌は地区内全戸配布のほか、小中学校、保育園、飲食店、市内道の駅などにも設置しています。

2025ラベンダーフェス開催のお知らせ

6月20日(金)～22日(日)
各日も 午前10時～午後3時
会場：つどい場「あら、ほっ」

あらかわ地区まちづくり協議会事務局の「風かおるらハーブメイあらかわ」と「Rigdon Lab.」の皆さんが、ラベンダー「あら、ほっ」にてラベンダーフェスを開催します！
ラベンダーの盛り取り体験や、ハーブを活用したグッズの手作り体験教室のほか、キッチンカーなど各店舗の出展があるので、地域の様子、どうぞお気軽にお越しください。

体験メニュー

メニュー	料金	定員	申込	予約
ラベンダー鑑賞ツアー	500円	20名	○	○
ラベンダーリース作り	500円	10名	○	○
ラベンダークラフト作り	500円	10名	○	○
ラベンダージュース作り	500円	10名	○	○
ラベンダーバスケット作り	500円	10名	○	○
ラベンダーバスケット作り	500円	10名	○	○
ラベンダーバスケット作り	500円	10名	○	○
ラベンダーバスケット作り	500円	10名	○	○

What's "minzu"?

荒川地区公民館ギャラリーで
写真を展示します

第1期地区公民館の「What's "minzu"」展は、荒川地区で活動している団体や個人が、鳥や自然をテーマにした写真を展示しています。7月の展示はあらかわ地区まちづくり協議会の文芸情報部で活動しているメンバーの写真を展示しています。

開催先 minzu (ミンズ)
開催期間 7月27日(日)まで
開催時間 午前10時30分～午後9時(公民館閉館中)

活動継続している団体の事例を紹介します

あらかわ地区まちづくり協議会事務局の「風かおるらハーブメイあらかわ」と「Rigdon Lab.」の皆さんが、ラベンダー「あら、ほっ」にてラベンダーフェスを開催します！

金屋小「みんぷる」にみんな集まれ!!

金屋小学校では、夏休みの中、金屋小学校プールを閉鎖し、子供たちが安心して遊べるように、みんなが楽しめる「みんぷる」を開催します！(予定)7月15日(水)～17日(金)まで開催予定です。

開催日時 7月15日(水)～17日(金) 13時30分～15時30分
開催場所 金屋小学校
対象者 金屋小学校の児童
対象年齢 幼児～小学生

「おらだり水かけ祭り」のご案内

タイの国産「バンクワン」に採れる世界的に有名な「水かけ祭り」をヒントに、「おらだり水かけ祭り」をしたらちっちゃいお祭り」と企画。大衆の水をかける、暑い夏を乗り切ろう!!

開催日時 8月3日(日) 13時～15時30分
開催場所 おらだり基地 (村上市金屋209番地)

あらかわ散歩
～共に住む自然を撮る～

今回はあらかわに住む動物たちをピックアップ

あらかわはこんなにも多くの動物がいる
奥が深いです。ぜひあらかわ散歩で
あらかわの魅力を一緒に撮りませんか?

今回はあらかわでよく見られる動物たちを
ピックアップ

あらかわ散歩は、あらかわの魅力を一緒に撮りませんか?

あらかわ散歩は、あらかわの魅力を一緒に撮りませんか?

あらかわいいとこ撮り

あらかわの魅力を一緒に撮りませんか?

あらかわの魅力を一緒に撮りませんか?

あらかわの魅力を一緒に撮りませんか?

Special Strawberry menu

あらかわの魅力を一緒に撮りませんか?

あらかわの魅力を一緒に撮りませんか?

あらかわの魅力を一緒に撮りませんか?

あらかわいいとこ撮り

あらかわの魅力を一緒に撮りませんか?

あらかわの魅力を一緒に撮りませんか?

あらかわの魅力を一緒に撮りませんか?

あらかわの魅力を一緒に撮りませんか?

あらかわの魅力を一緒に撮りませんか?

まちづくり協議会の活動内容などをタイムリーに情報発信

あらかわ地区で活動されている方などを紹介する「あらかわトータルリサーチ」

様々な角度から荒川地区の魅力を引き出す! 「あらかわ散歩」

女性目線であらかわ地区の魅力や情報を発信する「あらかわいいとこ撮り」「フォト女子Kのきりとり」



◆ あらかわご馳走 (ごっつお)
プロジェクト



■ あらかわご馳走（ごっつお）プロジェクト

- ▶ 荒川地区食生活改善推進員とのプロジェクト企画「あらかわご馳走プロジェクト」は、地域の食材や生産者などの紹介も含め情報発信を行っている。
- ▶ 荒川地区食生活改善推進委員との共同事業として、地域の食材の魅力発信のため11月23日（日）、つどい場「あら、ほっ」で行われたオータムフェスイベントでご馳走弁当（おかずのみ）を販売し、地元食材のPRを行いました。



ご馳走弁当



作業の様子



◆あらかわまるごとPR

■ あらかわまるごとP R



- ▶ 荒川地区の魅力を総合的にP Rするイベントを企画して実施する。
- ▶ 6月28日～7月27日に荒川地区公民館の展示スペースを活用し、荒川地区を題材にした写真展を開催しました。写真展を見るため公民館に若い人たちが多く足を運び、公民館関係者からも大変好評を得ました。
- ▶ 7月19日、あらかわ歴史探訪報告会、2月17日荒川中学校にて公開授業を開催しました。日頃の取材を通して分かった歴史を紐解き、地域の方と共有することで、あらかわ地域の歴史に興味関心を持ってもらえました。



部会員による写真展を開催



あらかわらばん歴史探訪公開授業



◆ ホームページの充実と SNS活用

■ ホームページの充実と各種SNS活用



▶ ホームページのほか、フェイスブックやインスタグラムも併用し、あらかわ地区のイベント情報や協議会事業の告知等、タイムリーな情報発信に努めています。

あらかわまちづくりさんの今の気分: 😊 ワンダフルー 友達: つどい場 ...
あらほっさん 場所: 新潟県 村上市
4月6日 20:47 · 🌐

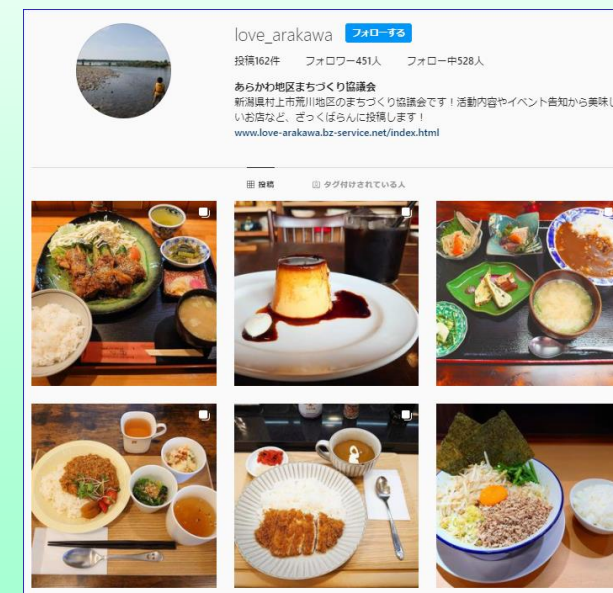
令和5年4月6日 (木)
名割集落の集会所脇の桜 🌸🌸🌸
今日は、どんよりとした曇り空で、サクラ色を取るのが難しかったっす🙄
#名割集落の桜 #荒川 #荒川地区
#桜 #さくら #花見 #村上市 #村上 #春



▲ フェイスブック

▶ インスタグラム

取材依頼お待ち
しています！





◆情報収集事業

■ 各種広報媒体掲載の記事収集活動

- ▶ 地区内の情報収集を随時行い、あらかわらばんや各種SNSで広報周知を図っています。
- ▶ お気軽に情報提供や取材依頼をお願いします。



あらかわらばん取材の様子



取材依頼お待ちしております！

支援・情報部会

の報告は以上です。

