



おしらせ

・あらかわらばん1月号はお休みです。次号は2月15日発行です。
・12月28日(土)～1月5日(日)は、つどい場「あら、ほっ」を閉館いたします。予約による貸館利用もできませんのでご容赦ください。

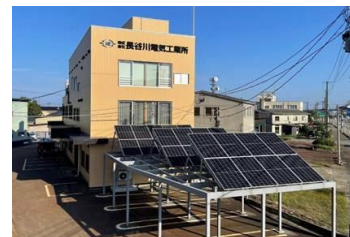
長谷川電気工業所が「エコ事業所」の表彰事業所に選出されました

新潟県では、地球温暖化対策に積極的に取り組む事業所を「エコ事業所」として登録し、その取組内容が創意工夫などに優れた事業所を新潟県環境会議が表彰しています。

株式会社長谷川電気工業所は、温室効果ガス排出量を前年比20%以上削減するとともに、その取組内容が、創意工夫、持続性、発展性の観点で評価され、令和6年度「エコ事業所」の表彰事業所に選出されました。

事業所名	評価項目	選考理由
株式会社長谷川電気工業所 ・本社(村上市坂町) ・新潟支店(新潟市中央区) ・東港営業所(新潟市北区)	創意工夫	SDGs委員会を設置し、CO2削減目標の設定、毎月のCO2排出量データ集計、結果を部署別・同年同月対比等により見える化しフィードバック。太陽光発電設備による自家消費。
	持続性	令和2年度～(4年)
	発展性	暖房器具を完全電気化(R4～R6年度)し、CO2ゼロ電力を使用

(株)長谷川電気工業所の長谷川社長は、「社内にSDGs委員会を設置し8名のメンバーで活動しており、メンバーは通常業務に加えて、この事業に取り組む形となるため、苦勞をかけましたが、今回の受賞で公的に取り組みを評価していただき、社員も報われたと思います。今後も地球温暖化対策に向けた取り組みを加速してまいります。」とお話があり・・・



また、(株)長谷川電気工業所は今回、「あらかわチャレンジ(荒川中学校の地域貢献活動)」でイルミネーション企画に賛同協力しており、このことについて、長谷川社長は「会社として地域と繋がりたいと感じていたところであり、若い人たちとの交流は受入側も新鮮です。また、若い人が会社を訪問してくれたり、一緒に活動させてもらったりすると、社員が元気になることに気づき、社内の活性化にも繋がっており、その意味でも感謝しております。」とお話しされていました。

12月25日まで、事業所前に中学生と共同制作したクリスマスイルミネーションが点灯しています！

ポン太ママ料理教室開催しました

11月24日(日)、おらだり基地(金屋)で「飯ずし」の料理教室が開催されました。「飯ずし」は村上市に広く伝わる郷土料理で、その家毎に材料や作り方も違い、それぞれの味があり、お正月に欠かせない一品です。

昔はどの家庭でも正月料理として自家製の「飯ずし」を漬けていましたが、現在は、手間と時間がかかるため購入している人が増え、家庭で漬け込むことはほとんどなくなってきました。

講師は金屋地域のお母さんで、具材の仕込み方や麴の寝かせるコツなど、初心者にも分かりやすくお話しをしていただき、参加者はメモを取りながら質問をしていました。また、麴は地元の齋藤麴屋様にご協力をいただき、寝かせ麴の作り方もアドバイスいただきました！

今回作った物は10日後には食べ頃になるそうで、皆さんとても楽しみにされていました。



ふくちゃ部からのお知らせ

「話し方を改善したい」 「印象を上げる表情を学びたい」等々



ふくちゃ部 部員募集中

発達が気になる子どもや
その家族を応援しています。

<https://hukutyabu.amebaownd.com/>



いつもの会話に少しでも自信を付けるための講座を開催します。

講師は高橋彩さん！フリーアナウンサーで、元NHK新潟放送局 キャスターの方です。

発声発音の基礎から話し方や表情等々。オンラインで気軽に自分をちょっとだけ磨いてみませんか？



<と き> 令和6年12月21日(土) 午後7時～8時30分

<と ころ> 自宅 オンライン(Zoom)

<対 象> 中学生、高校生 (定員5名)

<受講料> 1回 300円 ※支払いは後払い、ふくちゃcafeへ持参してください。

<その他> オンライン(Zoom)でのセミナーとなります。詳細はご予約後にお伝えします。

<申込・問合せ先> ふくちゃ部 TEL090-2163-0696



スマイルあらかわコーナー

<スマイル教室をご紹介！☆>



12月29日(日)～1月3日(金)までスマイルあらかわは休業とさせていただきます、1月4日(土)より通常営業いたします。

<年始の教室開始日について>

1月～3月の教室申し込みが始まりました！

会場は公民館です(^^) /



各教室は1月6日(月)より、随時再開となります。(右表)

教室の日程や定員についてはホームページを確認していただくか、スマイルあらかわにお問い合わせください☆彡

※ピラティス、卓球教室は冬期間お休みです

※スマイルキッズ、サッカースクール会場は保内小学校です

体調を崩しやすい時期ですが、体を動かして元気に過ごしましょう(^^) /

<問合せ・申込み> NPO法人スマイルあらかわ (新潟県村上市羽ヶ榎104-25 小会議室)

☎0254-62-3248 ≪平日午前8時30分～午後5時30分までスマイル職員が対応いたします≫

あらかわ歴史探訪報告会を行いました

11月23日(土・祝)、あらかわ地区まちづくり協議会主催

「あらかわらばん『歴史探訪』報告会」が荒川地区公民館で約40名の方に参加いただき、開催されました。



▲会場の様子



▲渡部(荒川)郁子様から講演

当日は、「あらかわらばん歴史探訪」の執筆者である須貝俊樹さんから、これまでの取材で分かった「荒川伊豆守」の歴史を紐解くとともに、また、荒川伊豆守末裔である渡部(荒川)郁子様(一般社団法人会津藩士子孫会 事務局長)をパネラーに迎え、秘話・実話などをご講演いただきました。報告会の中では、随時、参加者から質問があるなど、荒川地区にお住まいの方を始め多くの方々に「あらかわ地域の歴史」に興味・関心を持っていただけた報告会となりました。

編集あとがき 支援・情報部会 よこやま

2024年も残すところあとわずか。皆さまにとって今年はどうな1年でしたでしょうか。私は、この1年何してたっけ…?みたいな感じで、本とかロクに読んでないし、何というか知識のアップデートとか全然できてないですね。そこにコストを振り向ける余裕がない…というわりにゲームのプレイ時間がエライ事になっているのですけども。学生の頃は欲しい本が買えないとかもあったのですが、今は読む時間という気が足りないのが問題です。老いのせいか、頭を使うのが面倒になってしまってる今日この頃で、残りの余白をどうやって埋めるか去年の記事を参照したら、なんだか同じような事を言っておりました。まるで成長していないですね…。

Santa心あ～むから年末フェアのお知らせ

地域の皆様に一年の感謝の気持ちを込めて、「牛肉大売出し」を開催しています。
通販やふるさと納税で扱っている村上牛や丸メンチカツ。
頑張った一年のご褒美に！美味しい村上牛はいかがでしょうか？

<開催日> 12/15日(日)、21日(土)～27日(金)
<営業時間> 午前10時～午後2時まで



【村上牛】	A5等級モモ肉(すき焼き用) ←オススメ!!しっとりやわらか	400g	5,200円
【村上牛】	リブローズスライス(すき焼き・しゃぶしゃぶ用)	400g	7,200円
【村上牛】	肩ロース(すき焼き用)	400g	5,200円
【村上牛】	焼き肉用	500g	6,000円
【黒毛和牛】	肩ロース(すき焼き用)	400g	3,200円
【黒毛和牛】	サーロインステーキ	200g	2,000～2,500円
【黒毛和牛】	リブローズスライス(すき焼き、しゃぶしゃぶ用)	400g	4,000円
【黒毛和牛】	焼き肉用	500g	3,500円
《名物》	冷凍丸メンチカツ	5個入り	1,250円
販売所限定!	揚げたて丸メンチカツ	1個	250円



丸メンチカツは、元ステーキ屋さんの2代目代表が真心を込めて一つ一つ丁寧に手作り(*^▽^*)
※黒毛和牛は在庫がなくなり次第終了となりますので、予めご了承ください

【株式会社Santa心あ～む】 住所:村上市長政201 電話090-7401-6889

(販売所は住宅街の中にあるため、駐車場が限られていますのでお気を付けてください)

あらかわらばんの読者の皆様へ、
夢ファームあらかわのサンタ(三田)さんから
「牛とつくったお餅」の切りもち6パック
セットを抽選で5名の方にプレゼント!!



ご応募は、夢ファームあらかわのInstagramをフォローし、
ダイレクトメッセージから「お餅ほしい!」とメッセージを
送信し応募完了! 応募の締め切りは12/24(火)です。

サンタさんによる厳正なる抽選のうえ、当選者には夢ファーム
あらかわより、ダイレクトメッセージにてご連絡いたします。

沢山のご応募おまちしております☆ (商品は発送対応。夢ファームあらかわのInstagramは下記QRです)

「牛とつくったお餅」を販売しています

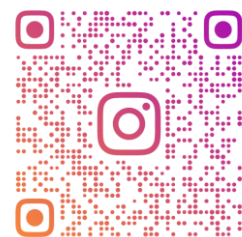
夢ファームあらかわでは、近隣の牛農家(Santa心あ～む)と連携して米づくりを行っています。
牛たちは田植えを手伝うわけではないけれど、良質な土づくりというとても大事な役割を
担ってくれています。稲刈り後の藁を牛に与え、そこから生まれた堆肥を発酵させて田んぼに
撒く。そんな循環型農業が環境にやさしくて美味しいお米やお餅の生産につながっています。

【商品名】 (税込み価格、箱代、送料別)

白切りもち	1パック(8枚入)400g	590円
豆もち	1パック(8枚入)400g	650円
草もち	1パック(8枚入)400g	650円

※お好みの商品の組み合わせも可能です。1パック (50g×8枚入り)

※お正月用としてのご利用の場合は、12月27日(金)までに
お申し込みください。



@YUMEFARMARAKAWA

【(株)夢ファームあらかわ】 住所:村上市長政605-1 電話0254-62-5338 商品発送も可能です。お電話でお問合せください。

【Instagram】 https://instagram.com/yumefarmarakawa?utm_source=qr&igshid=OGQ5ZDc2ODk2ZA%3D%3D



つどい場「あら、ほっ」では、平日の15時～17時に遊戯室を子供たちの遊び場として一般開放しています。申し込み不要で無料です。主に来るのは「あら、ほっ」のある荒島区周辺の子供たちが中心ですが、ご家族の方が送って来られて、遠くから遊びに来る子もいます。遊びの待ち合わせの場所にもなっているようで、ある子はなかなか来ない友達を待っている様子でした。

そんな待ちぼうけの男の子がおもちゃを動かし始めました。広い押し入れがおもちゃ入れですが、その片付けを始めたのです。2時間ほどかけて、すごくきちんと整理整頓してくれました。偉い！

また、ある日は3年生の男の子が学校の話をしてくれました。今クラスでは、男女のカップルがはやりだそうで、3組もいるそうです。「でも俺は一生、彼女なんかできないかも」と浮かない顔。「まだ若いし、明るい性格だから、大丈夫これからだよ！」と私。「でもさー、1時間で別れたカップルもいるんだよ！難しいんだよ」「そっか！なるほど」大笑いしました。子供たちとの触れ合いは楽しいですね！

寒くて外で遊べなくなる季節、「あら、ほっ」で元気に遊んでください。

あらかわ互近所ささえ～る隊

～毎月8日はささえ愛の日～



【問合せ先】

荒川支所地域振興課地域福祉室
☎0254-62-3101 (内線124、127)

「年齢の壁を越えた支え合い」

あらかわ互近所ささえ～る隊の酒井です。先日、荒屋の茶の間に行ってきました。

荒屋地域は、若夫婦と同居のお宅が多いので、子どもの数も割合多い地域だそうです。ですから、地域の方々は、子ども達が「元気に挨拶してくれる」「公園で遊んでいる姿が見える」ことなどを、生活していて嬉しいことに挙げていただきました。

実は、子どもにとっても、年配の方々に、ゆっくり話しかけられたり、「いい子だね」とか「かわいいね」と言ってもらえることは、心のビタミンだと思います。このような交流はお互いに“年齢の壁を越えた支え合い”ですよね。だとしたら、お茶の間の方々とお手玉でも持って、保育園に遊びに行く企画なんてどうでしょうか？

荒川地区は、昔ながらの集落の繋がりが年齢の壁を越えて、残っている地域が多いですね。お互いに支え合うという昔ながらの集落内の繋がりを大切にしながら、その繋がりを守っていきませんか？

あらかわ互近所ささえ～る隊員 酒井 幸子



あらかわまちづくり 歴史探訪

Vol.40
(2024.12)

発行：支援・情報部会 須貝俊樹
監修：佐藤和一郎

あらかわ地域には、あっと驚く歴史があります

【右図】佐渡国小木民族博物館 千石船 より

江戸・明治時代

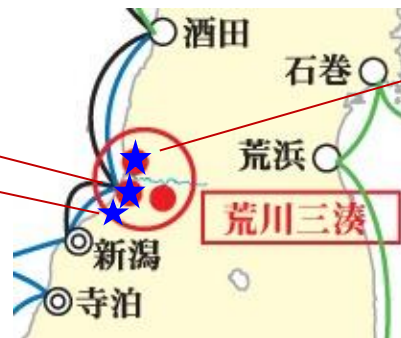
【北前船の航海の安全を祈願する船絵馬が、日本海沿いのいくつかの神社に奉納されています】

北前船の寄港地の中に、村上市 塩谷、胎内市桃崎、荒井浜があります。塩谷の鹽竈神社、桃崎の荒川神社（隣 文化財収蔵庫）、荒井浜の塩竈神社には、北前船船絵馬が展示されています。



▲荒川神社(胎内市桃崎浜)

▼塩竈神社(胎内市荒井浜)



鹽竈神社
(村上市塩谷)



貴重な船絵馬が当時の北前船の繁栄と、塩谷、桃崎、荒井浜の似た街並みに、人の往来を伺えます。

北前船は、日本海側の重要な商船だったんだね。次回はさらに北前船について調べてみるよ。またまた驚きの“地元歴史”と他地域の関わりがわかるよ！

村上市が、日本遺産「北前船寄港地・船主集落」に追加認定されたけど、胎内市にも船絵馬が提示された神社や文化財収蔵庫があるよ。



◆中学生のやってみたい！で地域貢献に挑戦◆



荒川中学校の取組「あらかわチャレンジ」の活動では、荒川中学校3年生が総合学習の時間を利用して、SDGsやデコ活の視点による地域貢献活動と社会参画に挑戦しています。

【1班】「貧困をなくそう！給食残食調査」

事業協力者：保内学校給食共同調理場様

荒川中学校の給食残食調査で学校全体で1日平均584gの食べ残しが！

給食残食調査のため、保内学校給食共同調理場の管理栄養士さんにインタビューを行ったところ、「食べ残しだけでなく、盛り残しがある」、「食べ残しは夏が特に多く、秋は食べ残しが少ない」、「1学期は2・3学期よりも食べ残しが多い」という傾向があるそうです！

参加した生徒は、「調べてみたことを学校の人に知ってもらい、食の大切さを感じながら、給食をしっかりと食べたいと思いました。皆さん好き嫌いせずに食べましょう！」と話していました。



【4班】

「勉強に親しみを！オリジナルしおりを作成」



▲保育園児にクイズ



▲たくさん本を読んで、使ってね！

【10班】「能登半島大雨災害義援金の募金活動」

街頭活動場所(事業協力者)：イオンアコス店様、原信坂町店様など



【11班】

「令和6年度あらかわチャレンジ活動をPR動画に！」

事業協力者：ビデオプロダクションサン企画様

今年度のあらかわチャレンジ、各班で活動したことをPR動画にまとめるため、取材やインタビュー、動画の編集作業を実施しました！



【5班】

「ジェンダー平等を実現しよう」

事業協力者：有限会社やまたき様

ジェンダーレスを見聞きする機会が増えたことから、ジェンダーについて調べ、実際に学校制服を取り扱いしている「有限会社やまたき」様にインタビューを行い、身近な制服から多様性への配慮を学び、ポスターを作成しました。

ジェンダーレス制服から生まれる新しい選択！



荒川地区の魅力を引き出し、地域に発信してくれた荒川中学校3年生の活躍には、大人としても見習うべきところが多くありました。また、中学生のアイデアを具現化するために協力してくださった地域の団体、事業者の皆様がこの場をお借りして厚く御礼申し上げます。

皆さんこんにちは♪

私、荒川生まれ荒川育ち、すれ違う人はだいたい見た事ある人ばかりなのにこの自然が当たり前すぎて荒川地区の魅力がまだまだわからないままこの町に住んでいる主婦Yです。

今月もあらかわの気になるお店をちょっとだけご紹介♪ゆる〜くお付き合いくださいませ！

あらかわ♡いいところ撮り

- Vol.8 -



今回は荒川地区には珍しいイメージコンサルティングサロン 春日(はるひ)さんの自宅サロンへ行ってまいりました！

ファッションや髪型、メイクについてのお悩みのある方は必見です！

そもそもイメージコンサルティングサロンとは？

パーソナルカラー診断や骨格診断、メイクレッスンからショッピング同行などにより、自分自身に似合うものを診断し、自分の魅力を最大限に引き出すお手伝いをしてくれるサロンなのです！

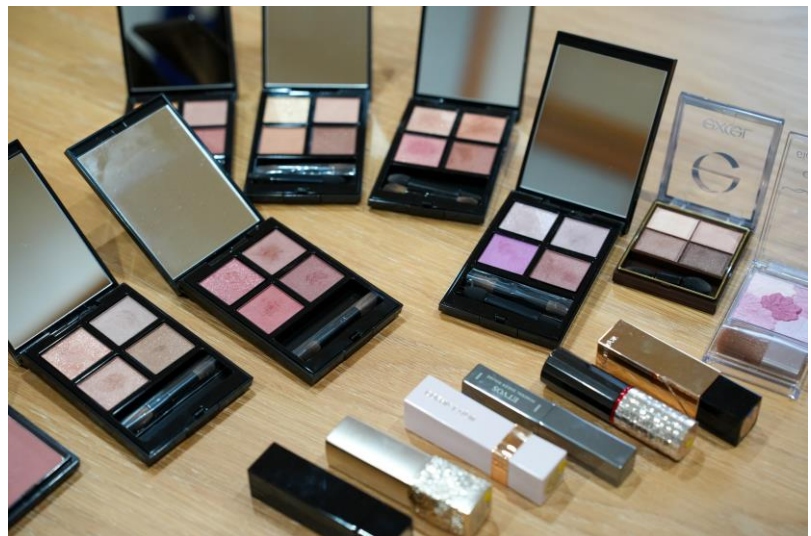


着付けや着付け教室もやってるそうです🌟お着物に関することもぜひこちらへ！

これからクリスマスや年末年始、卒業式などイベント盛りだくさん。ぜひこの機会に新しい自分を見つけるために相談に行ってみてはいかがでしょうか😊

※女性限定、完全予約制となります。
お問合せ・ご予約は専用フォームまたは
公式LINEから。お気軽にご相談ください。

公式LINE



イメージコンサルティングサロン 春日(はるひ)

所在地 村上市下鍛冶屋
(詳しい場所は、ご予約確定後にご案内いたします)

営業時間 10:00~15:00
定休日 不定休

Instagram



今月の
あらかわ♡かわいい♡

メイク道具のあれこれ🌟

こんなにたくさんあると見てるだけでも
気分上がってワクワクしちゃう〜😊

※詳細は公式サイトをご確認ください。

【LINEアカウント】 <https://line.me/R/ti/p/@068awoaa> 【Instagramアカウント】 https://www.instagram.com/haruhi_chizuru/m/